

Variante quinquennale al Regolamento Urbanistico

Terzo Regolamento Urbanistico

Dott. Arch. Giovanni Parlanti
Progettista

Dott. Arch. Gabriele Banchetti
Valutazione Ambientale Strategica

Dott. Pian. Jr Emanuele Bechelli
Elaborazione grafica e GIS

D.R.E.Am. Italia Soc. Coop.
Dott. Geol. Leonardo Moretti
Dott. Geol. Roberto Giannini
Ing. Silvia Cipriani
Studi geologici e idraulici
Dott. Francesco Scaglione
Sistema informativo geologico

Geom. Sandro Cerri
Responsabile del procedimento

Rag. Roberta Menghi
Garante delle comunicazioni

Massimo Fedeli
Sindaco

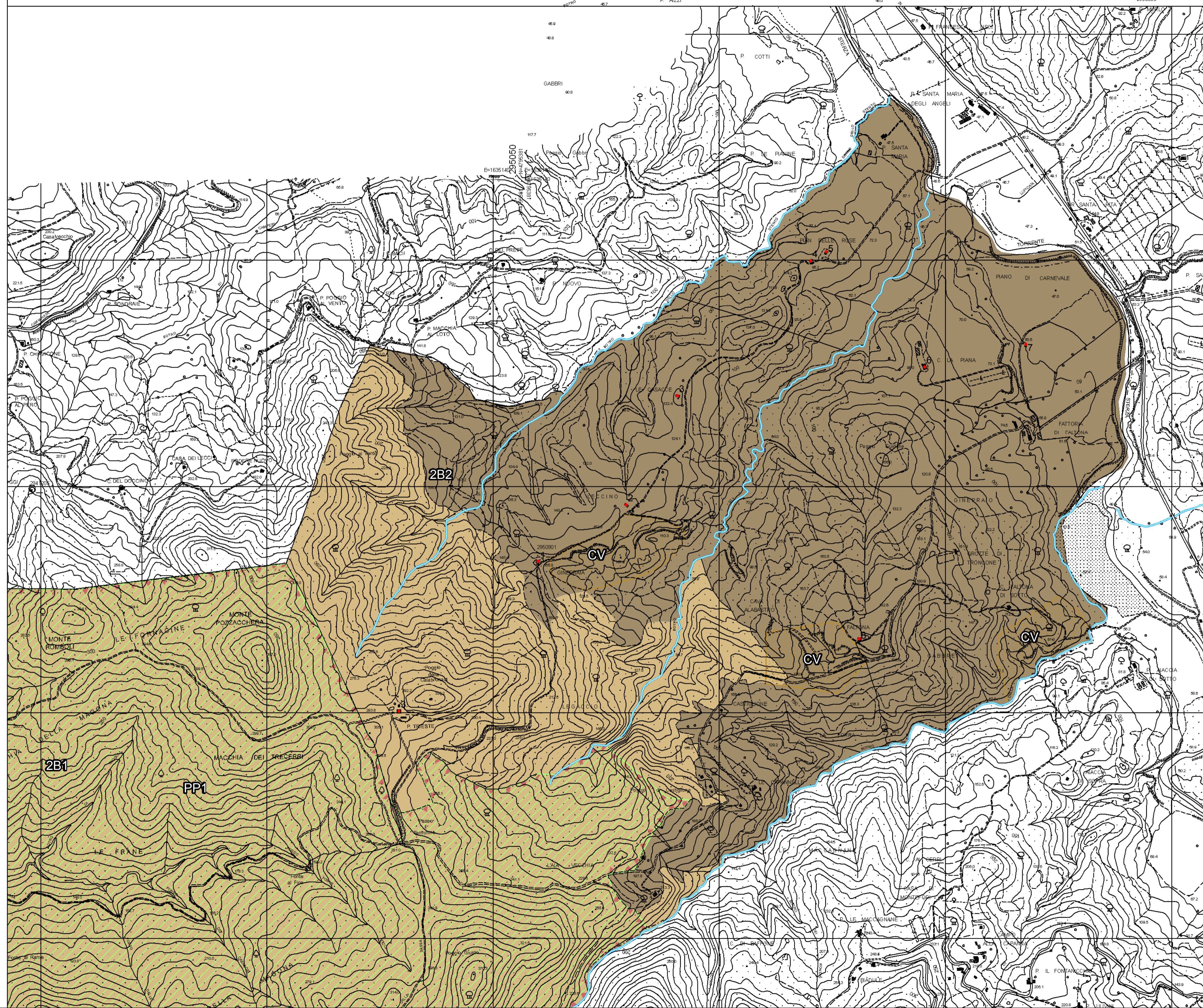
Tavola

1.c Territorio Aperto Quadrante NORD - EST

Scala 1:10.000

Approvato con Del C.C. n. del

Novembre 2016



LEGENDA

NORME SPECIFICHE PER UNITA' TERRITORIALE ORGANICHE ELEMENTARI (Art.27)

Sottosistema 1A

1A1 Aree di pianura a rilevante funzione di protezione territoriale (Art.27.1)

1A2 Aree agricole di pianura a prevalente funzione paesaggistica (Art.27.2)

Sottosistema 1B

1B1 Aree di pianura a prevalente funzione agricola residuale (Art.27.3)

1B2 Aree agricole di pianura a prevalente funzione produttiva (Art.27.4)

Sottosistema 1C

1C1 Marina di Bibbona

1C2 La California

1C3 Insiediamenti localizzati delle attività

Sottosistema 1D

1D Aree agricole a prevalente funzione di collegamento e servizi (Art.27.5)

AI Aree insediative interne al Territorio Aperto (Art.27.5 comma 11)

Sottosistema 2A

2A1a Aree agricole della bassa collina costiera a prevalente funzione paesaggistica (Art.27.6)

2A1b Aree della bassa collina costiera a prevalente funzione agricola residuale (Art.27.7)

2A1c Aree agricole della bassa collina costiera a prevalente funzione produttiva (Art.27.8)

2A2 Aree agricole della media collina costiera a prevalente funzione produttiva (Art.27.9)

Sottosistema 2B

2B1 Aree della collina interna a rilevante funzione di protezione territoriale (Art.27.10)

2B2 Aree agricole della collina interna a prevalente funzione paesaggistica (Art.27.11)

Sottosistema 2C

2C Bibbona

CV Aree a cava (Art.33)

CE Aree per casse di espansione (Art.34)

AM Area multifunzionale (Art.42)

AMr Aree per rimessaggio e manutenzione (Art.42.1)

SISTEMA FUNZIONALE TURISTICO E AMBIENTALE

Sistema funzionale dei servizi turistici (Art.45)

ARt Attrezzature alberghiere e Residenze Turistiche alberghiere (Art.45.1)

Cm Attrezzature a campeggio (Art.45.2)

AB Aree per la balneazione marina (Art.45.4)

Sistema funzionale ambientale (Art.46)

Parchi (Art.46.3) Puntuali: - PP1 Macchia della Magona

- PP2 Delle Mura

- PP3 Macchia del Felciatello

- PP4 Agricola California/Mannaione

- PP5 del Litorale

Lineari: - PL1 della Camminata

- PL2 dell'Aurelia

AREE PER ATTREZZATURE ED IMPIANTI DI INTERESSE GENERALE (ART.47)

F4 Zone per impianti tecnologici (Art.47.4)

Cabina elettrica

Depuratore

SISTEMA INFRASTRUTTURALE DELLA MOBILITA'

Zone destinate alla viabilità veicolare (Art.54)

Nuova viabilità extraurbana secondaria

P2 Parcheggio pubblico di previsione (Art.54)

Viabilità alternativa di interesse locale

Pista Ciclo-Pedonale (Art.58)

Pista ciclabile di previsione

Limite di comparto e n° scheda normativa

ANPIL

Corridoio Ecologico

Nuovo fosso di guardia

Campo Golf

Centro Ippico

Fiera agrizootecnica

Edificio di valore storico-ambientale o soggetto a specifica disciplina e n° del registro degli edifici

Territori costieri compresi in una fascia della profondità di 300 mt dalla linea di battigia, anche per i terreni elevati sul mare. (art. 142, c.1, lett.a, Codice)