

Variante quinquennale al Regolamento Urbanistico

Terzo Regolamento Urbanistico

Dott. Arch. Giovanni Parlanti
Progettista

Dott. Arch. Gabriele Banchetti
Valutazione Ambientale Strategica

Dott. Pian. Jr Emanuele Bechelli
Elaborazione grafica e GIS

D.R.E.Am. Italia Soc. Coop.
Dott. Geol. Leonardo Moretti
Dott. Geol. Roberto Giannini
Ing. Silvia Cipriani
Studi geologici e idraulici
Dott. Francesco Scaglione
Sistema informativo geologico

Geom. Sandro Cerri
Responsabile del procedimento

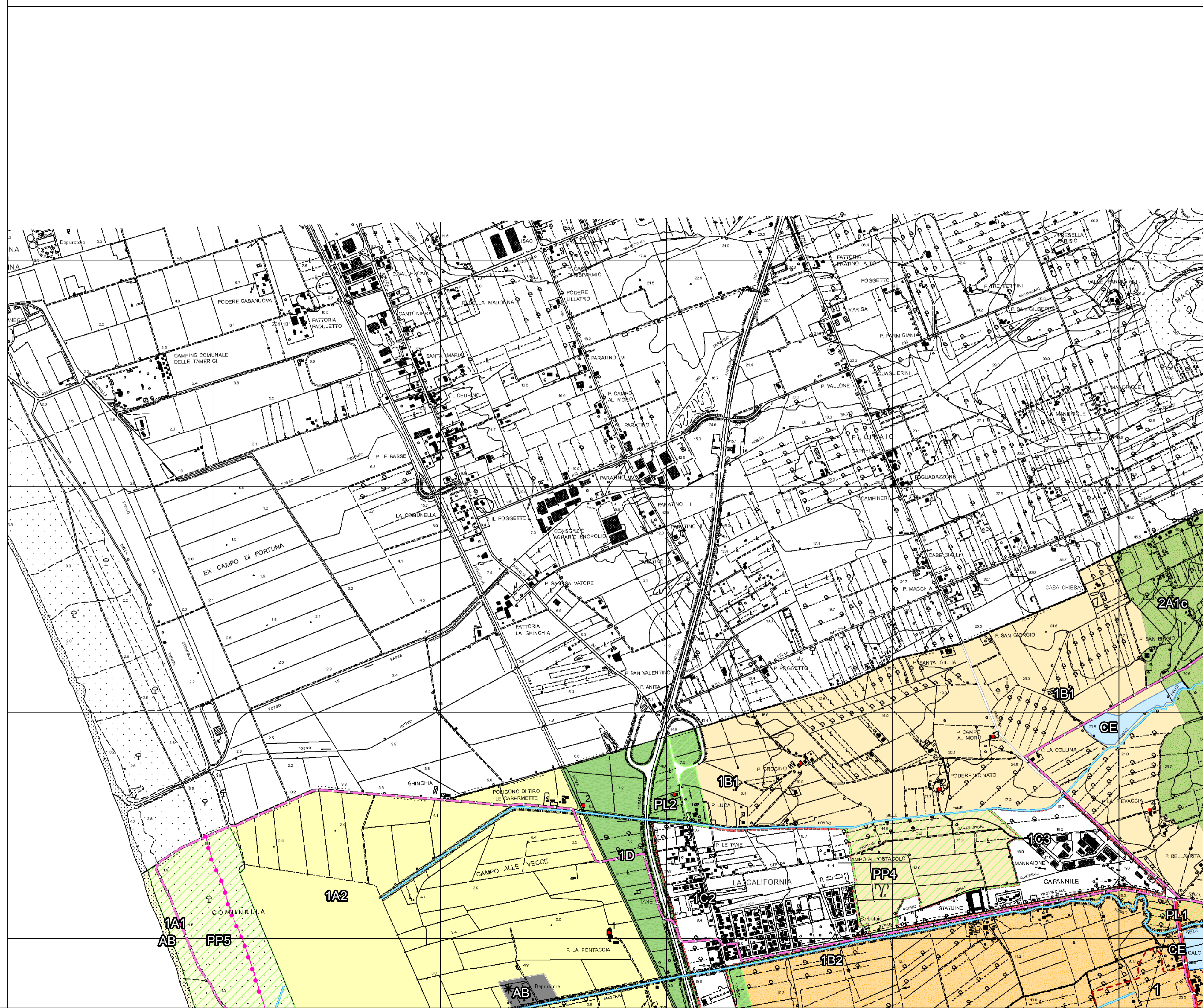
Rag. Roberta Menghi
Garante delle comunicazioni

Massimo Fedeli
Sindaco

Tavola 1.a Territorio Aperto Quadrante NORD-OVEST

Scala 1:10.000

Approvato con Del C.C. n. del
Novembre 2016



LEGENDA

NORME SPECIFICHE PER UNITA' TERRITORIALE ORGANICHE ELEMENTARI (Art.27)

Sottosistema 1A

- 1A1 Aree di pianura a rilevante funzione di protezione territoriale (Art.27.1)
- 1A2 Aree agricole di pianura a prevalente funzione paesaggistica (Art.27.2)

Sottosistema 1B

- 1B1 Aree di pianura a prevalente funzione agricola residuale (Art.27.3)
- 1B2 Aree agricole di pianura a prevalente funzione produttiva (Art.27.4)

Sottosistema 1C

- 1C1 Marina di Bibbona
- 1C2 La California
- 1C3 Insediamenti localizzati delle attività

Sottosistema 1D

- 1D Aree agricole a prevalente funzione di collegamento e servizi (Art.27.5)
- AI Aree insediative interne al Territorio Aperto (Art.27.5 comma 11)

Sottosistema 2A

- 2A1a Aree agricole della bassa collina costiera a prevalente funzione paesaggistica (Art.27.6)
- 2A1b Aree agricole della bassa collina costiera a prevalente funzione agricola residuale (Art.27.7)
- 2A1c Aree agricole della bassa collina costiera a prevalente funzione produttiva (Art.27.8)
- 2A2 Aree agricole della media collina costiera a prevalente funzione produttiva (Art.27.9)

Sottosistema 2B

- 2B1 Aree della collina interna a rilevante funzione di protezione territoriale (Art.27.10)
- 2B2 Aree agricole della collina interna a prevalente funzione paesaggistica (Art.27.11)

Sottosistema 2C

- 2C Bibbona

CV Aree a cava (Art.33)

CE Aree per casse di espansione (Art.34)

SISTEMA INSEDIATIVO (Art.36)

- AM Area multifunzionale (Art.42)
- AMr Aree per rimessaggio e manutenzione (Art.42.1)

SISTEMA FUNZIONALE TURISTICO E AMBIENTALE

Sistema funzionale dei servizi turistici (Art.45)

- ArI Attrezzature alberghiere e Residenze Turistiche alberghiere (Art.45.1)
- Cm Attrezzature a campeggio (Art.45.2)

AB Aree per la balneazione marina (Art.45.4)

Sistema funzionale ambientale (Art.46)

- Parchi (Art.46.3) Puntuali: PP1 Macchia della Magona, PP2 Delle Mura, PP3 Macchia del Felciatello, PP4 Agricola California/Mannaione, PP5 del Litorale
- Lineari: PL1 della Camminata, PL2 dell'Aurelia

AREE PER ATTREZZATURE ED IMPIANTI DI INTERESSE GENERALE (ART.47)

- F4 Zone per impianti tecnologici (Art.47.4)
- Cabina elettrica
- Depuratore

SISTEMA INFRASTRUTTURALE DELLA MOBILITA'

Zone destinate alla viabilità veicolare (Art.54)

- Nuova viabilità extraurbana secondaria
- Viabilità alternativa di interesse locale
- P2 Parcheggio pubblico di previsione (Art.54)

Pista Ciclo-Pedonale (Art.58)

- Pista ciclabile di previsione

Limiti di comparto e n'scheda normativa

ANPIL

Corridoio Ecologico

Nuovo fosso di guardia

Campo Golf

Centro Ippico

Fiera agrizootecnica

- Edificio di valore storico-ambientale o soggetto a specifica disciplina e n° del registro degli edifici
- Territori costieri compresi in una fascia della profondità di 300 mt dalla linea di battigia, anche per i terreni elevati sul mare. (art. 142, c.1, lett.a, Codice)

