

Variante quinquennale al  
Regolamento Urbanistico

Terzo Regolamento Urbanistico

Dott. Arch. Giovanni Parlanti  
Progettista

Dott. Arch. Gabriele Banchetti  
Valutazione Ambientale Strategica

Dott. Pian. Jr Emanuele Bechelli  
Elaborazione grafica e GIS

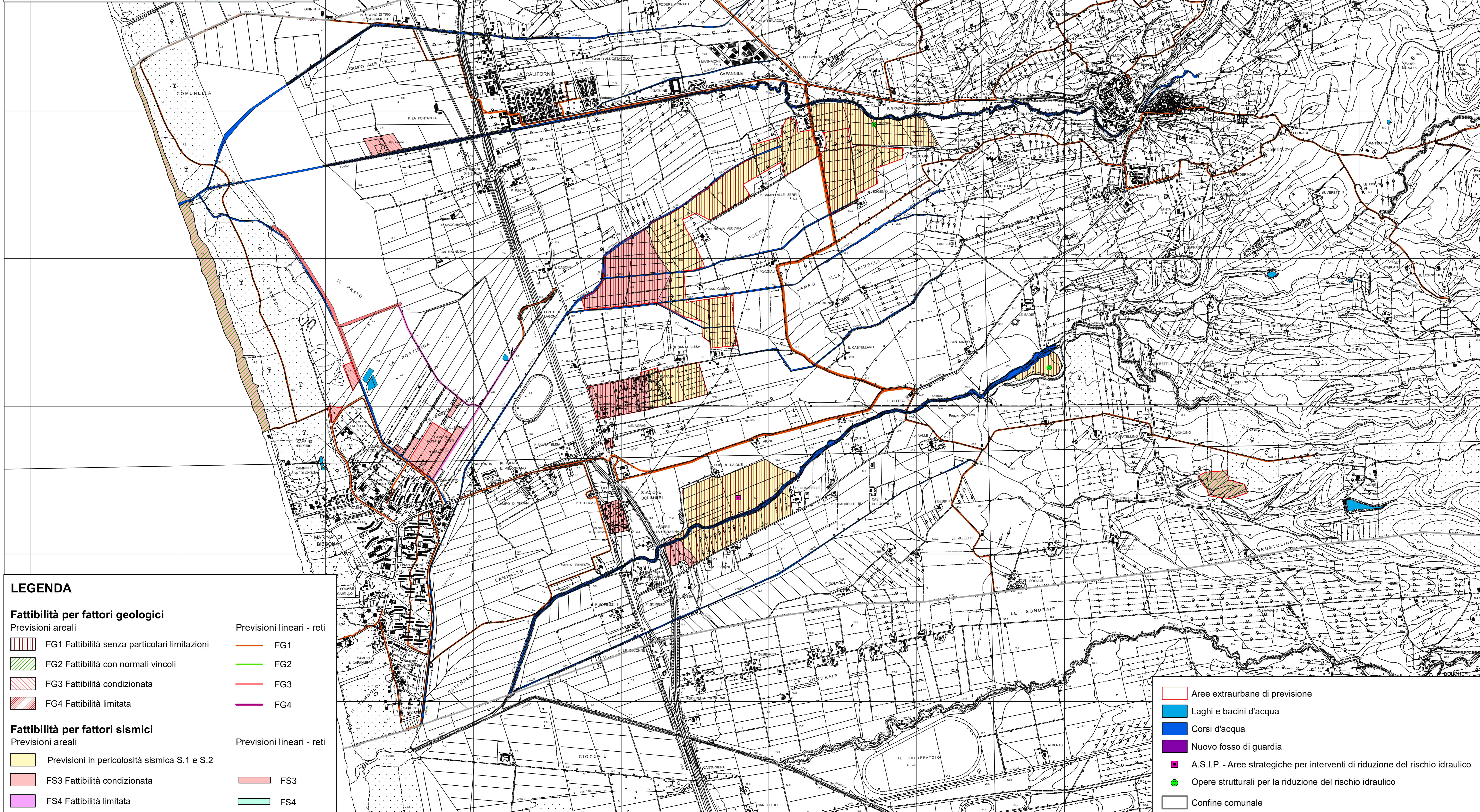
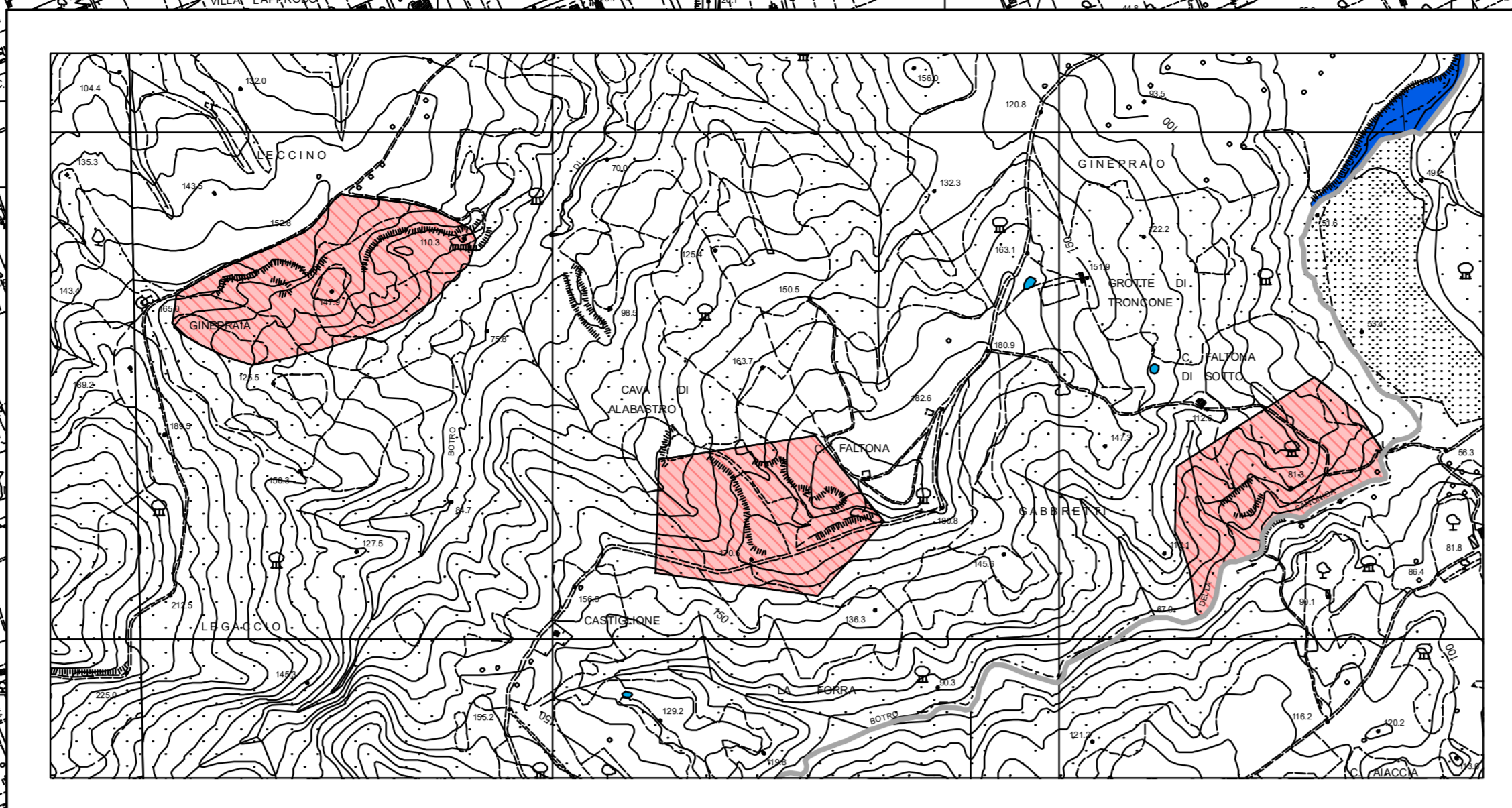
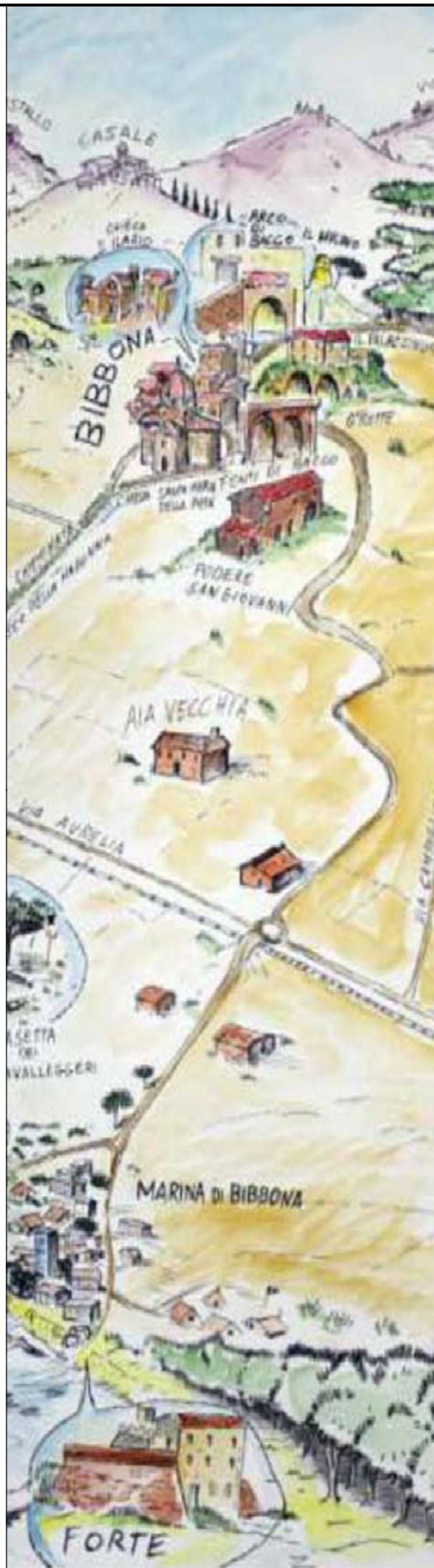
D.R.E.Am. Italia Soc. Coop.  
Dott. Geol. Leonardo Moretti  
Dott. Geol. Roberto Gianni  
Dott. Ing. Silvia Cipriani  
Studi geologici e idraulici  
Dott. Francesco Scaglione  
Sistema informativo geologico

Geom. Sandro Cerri  
Responsabile del procedimento

Massimo Fedeli  
Sindaco

Tavola  
G.Pr 1 - CARTA DI FATTIBILITA'  
PER FATTORI GEOLOGICI E SISMICI  
(Aree extraurbane)  
Scala 1:10.000

Novembre 2016



LEGENDA

Fattibilità per fattori geologici

Previsioni areali

- FG1 Fattibilità senza particolari limitazioni
- FG2 Fattibilità con normali vincoli
- FG3 Fattibilità condizionata
- FG4 Fattibilità limitata

Previsioni lineari - reti

- FG1
- FG2
- FG3
- FG4

Fattibilità per fattori sismici

Previsioni areali

- Previsioni in pericolosità sismica S.1 e S.2
- FS3 Fattibilità condizionata
- FS4 Fattibilità limitata

Previsioni lineari - reti

- FS3
- FS4

- Aree extraurbane di previsione
- Laghi e bacini d'acqua
- Corsi d'acqua
- Nuovo fosso di guardia
- A.S.I.P. - Aree strategiche per interventi di riduzione del rischio idraulico
- Opere strutturali per la riduzione del rischio idraulico
- Confine comunale